

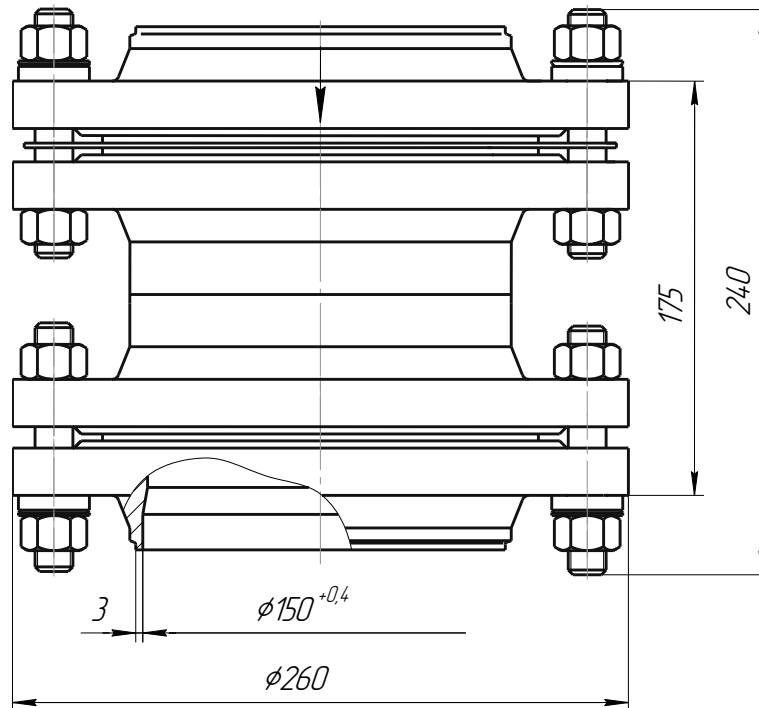


ЦКБА

Центральное конструкторское бюро арматуростроения

**Клапан перепускной
DN 150, P 1,0, t 100 °C**

ЦКБ P58502



- Назначение** – для перепуска воды и растворов, в случае переполнения баков АС выше уровня переливной трубы.
- Условия эксплуатации** – климатическое исполнение УХЛ, категория размещения 3, тип атмосферы I или II по ГОСТ 15150-69.
- Рабочая среда** – вода с концентрацией борной кислоты до 40 г/кг; вода с общим содержанием до 5 г/л.
- Температура рабочей среды** – 60 °C и кратковременно (10% срока службы) до 100 °C.
- Расчётное давление P** – 0,1 МПа (1,0 кгс/см²).
- Расчётная температура** – 100 °C.
- Рабочее давление (затвор закрыт)** – не более 65 мм вод.ст.
- Давление открытия** – не менее 100 мм вод. ст..
- Направление потока рабочей среды** – по стрелке на корпусе.
- Установочное положение на трубопроводе** – вертикальное, направляющей вверх.
- Уплотнение в затворе** – металл по резине.
- Допустимые утечки при рабочем давлении** – не более 7 см³/мин.
- Пропускная способность при наполнении до уровня входного фланца** – не менее 2 л/с.
- Материал корпуса** – сталь 12X18H9T.
- Тип присоединения** – фланцевое с ответными фланцами под приварку.
Присоединительные размеры уплотнительных поверхностей фланцев – по ГОСТ 12815-80, исполнение 1, ряд 2. Ответные фланцы – по ГОСТ 12821-80.
- Масса** – не более 34,5 кг.
- Изготовление и поставка** – по ТУ 3742-136-34390194-2006.



При поставке на АЭС:

- Класс безопасности – 3 «Н» по ПНАЭ Г-01-011-97 (НП-001-97).
- Группа оборудования – С по ПНАЭ Г-7-008-89.
- Класс и группа арматуры – 3СШс по НП-068-05.
- Категория сейсмостойкости – II по НП-031-01.
- Тип разделки – 1-25-1 (С-42) по ПНАЭ Г-009-89.
- Стыкуемая труба $D_n \times S$, мм – 159 x 6.